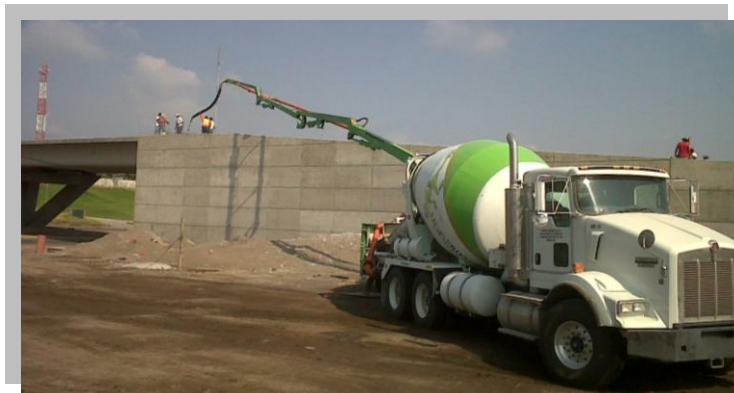




Concreto Estructural Cemix®

USOS Y APLICACIONES

El **Concreto Estructural Cemix®** está diseñado para cubrir los requerimientos particulares de construcción de obras como Edificios, Puentes, Hospitales, Hoteles, Torres, etc. cumpliendo la Normativa de Concretos Estructurales Clase 1.



CARACTERÍSTICAS TÉCNICAS

Resistencia a la Compresión	250 a 350 kg/cm ²
Edades	7, 14 ó 28 días
Tamaño Máximo del Agregado	20 a 40 mm
Revenimiento	10 a 18 cms
Peso volumétrico	≥ 2,200 kg/m ³
Tipo de Colocación	Tiro Directo o Bombeable
Módulo Elástico	$E_c \geq 14,000 \sqrt{f'c}$

VENTAJAS

- Mayor Seguridad mediante el cumplimiento de Normativas de Construcción en zonas sísmicas.
- Diseños a la medida considerando Relación agua/cemento y Módulos Elásticos.
- Mayor Durabilidad de las estructuras coladas.

RECOMENDACIONES

- Contar con el personal y equipo necesario disponible cuando el concreto llegue a la obra y su pronta colocación.
- Compactar adecuadamente el concreto con vibrador durante la colocación.
- Iniciar el curado cuando la superficie empiece a perder el brillo y mantenerlo durante los próximos 7 días para lograr un desarrollo óptimo en las propiedades del concreto.

En Hormigón y Morteros contamos con Asesoría Técnica para sus obras y proyectos, misma que ponemos a su servicio en el momento que lo requiera.

Todos nuestros Concretos se encuentran regulados y diseñados bajo la Norma Mexicana NMX-C-155 ONNCCE

www.hormigon.com.mx
contacto@hormigon.com.mx

Oficinas Corporativas: Dr. Sepúlveda No 88, Col. Los Doctores • C.P. 64710 • Monterrey, N.L. • México • Tel: +52 (81) 8122 6600 • Fax: +52 (81) 8122 6601